



特徴

- ささら部の狭み巾は、34mmまで可能です。
- 伸縮構造の為、管理が容易です。
- 仮設・解体作業が一人で簡単にできます。
- 専用金具（C型鋼用取付金具）を用意しているのでC型鋼などにも設置できます。

採用例



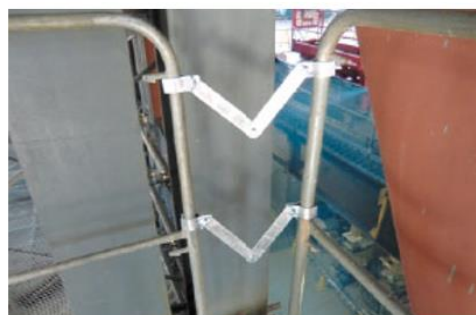
設置状況



アルミ踏板



C型鋼用取付金具



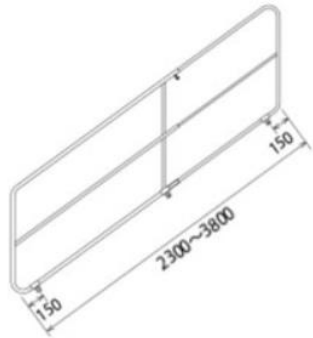
つなぎ金具

仕様

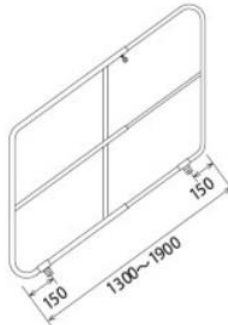
使用場所	形式	サイズ (mm)	重量 (kg)
階段部	1-A型	2300 ~ 3800mm	21.0
	1-B型	1300 ~ 1900mm	13.0
	1-C型	600mm	8.0
踊場部	2型	900 ~ 1350mm	11.0
	2-A型	1500 ~ 2400mm	16.0
	3型	550mm	8.0
	つなぎ金具	120 ~ 405mm	0.6
階段部	アルミ踏板	L:900mm×W:235mm×H:42mm	1.8
横ささら部	C型鋼用取付金具	狭み巾最大 34mm	1.5

形状

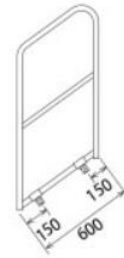
●テッスル1-A型



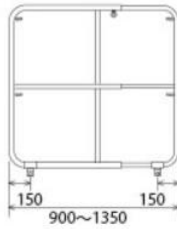
●テッスル1-B型



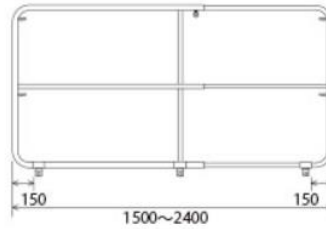
●テッスル1-C型



●テッスル2型



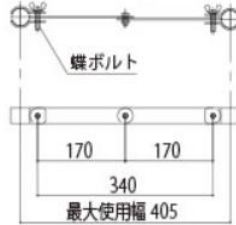
●テッスル2-A型



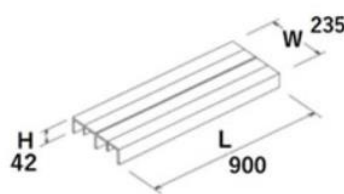
●テッスル3型



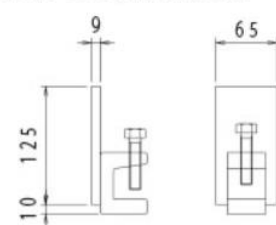
●テッスルつなぎ金具



●テッスルアルミ踏板900L



●テッスルC型鋼用取付金具



テッスル設置図

