



雨養生屋根

スカイルーフ



仕様

スカイルーフ用 金具規格

	部材名	重量
①	取付金具A	3.0kg
②	伸縮取付金具B	6.5kg
③	本体アーム	7.0kg
④	※ 交叉筋違	4.0kg
⑤	養生シート (サイズの詳細は養生シート規格参照)	

※ 交叉筋違は現場ご用意となります

金具仕様図は 別紙【金具仕様図】参照

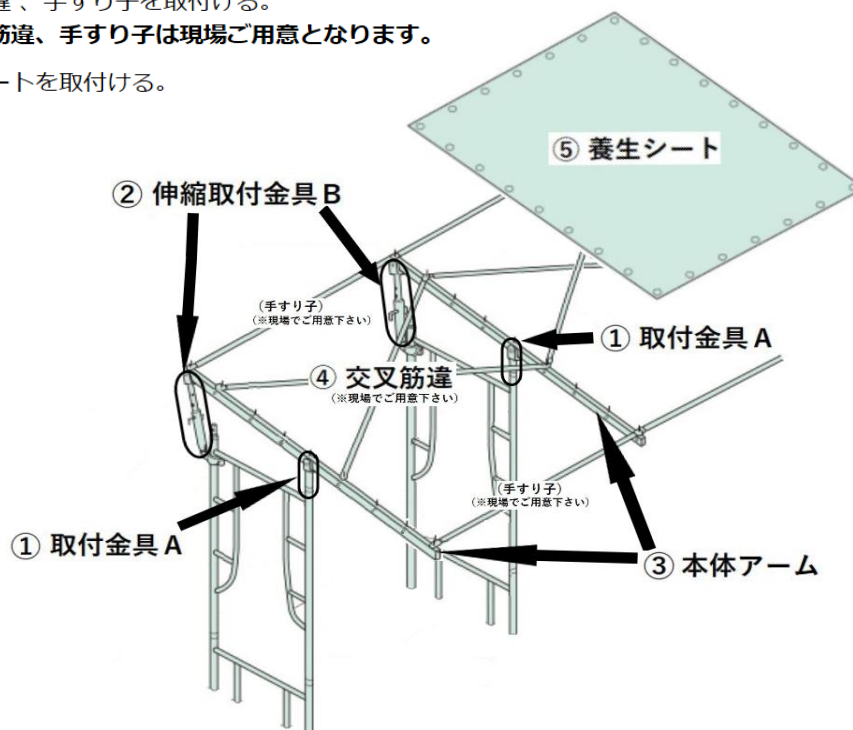
スカイルーフ用 養生シート規格

インチサイズ : mm	メートルサイズ : mm
1,830×2,440	1,800×2,400
1,525×2,440	1,500×2,400
1,220×2,440	1,200×2,400
915×2,440	900×2,400
610×2,440	600×2,400

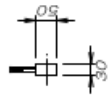
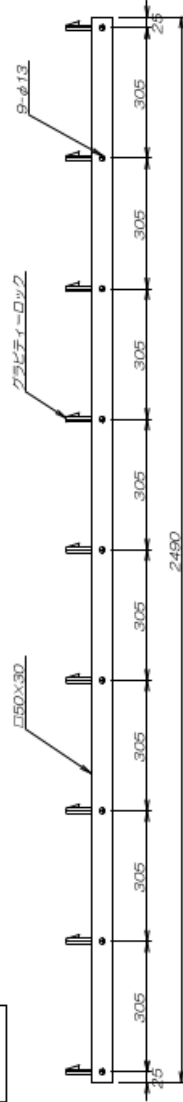
養生シート仕様図は 別紙【養生シート仕様図】参照

取付手順

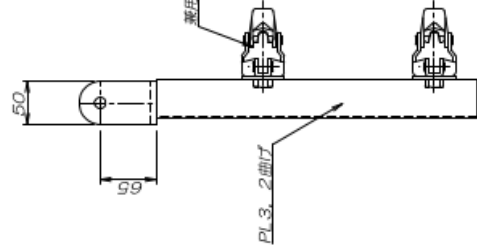
1. 建わくに、取付金具Aを固定する。
2. 建わくに、伸縮取付金具Bを固定する。
3. 取付けた金具A・Bに、本体アームを取付ける。
4. 交叉筋違、手すり子を取付ける。
※交叉筋違、手すり子は現場ご用意となります。
5. 養生シートを取付ける。



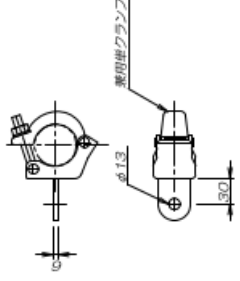
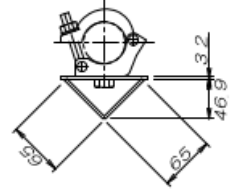
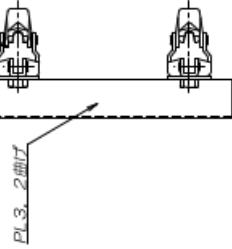
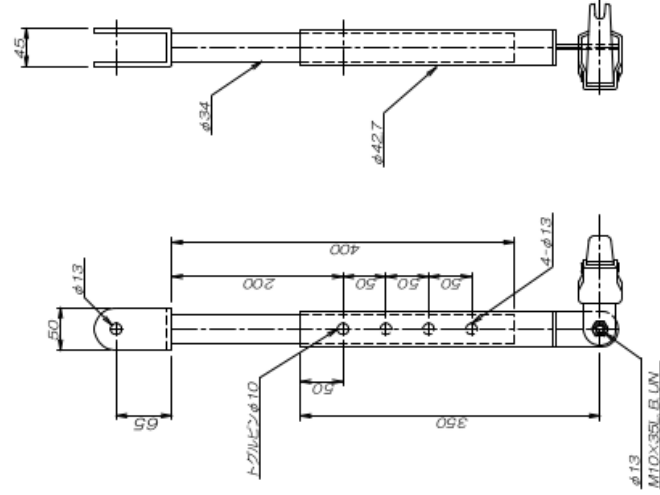
アーム



次世代定座用取付金具A



伸縮取付金具B



金具仕様図

スカイルーフ

Scale 1 : 10 Date '18. 08. 20

株式会社ヤマチリース

養生シート仕様図

