

特長

トラック荷台へのスムーズな昇降に便利
手すり付きで安全性が向上

- REG-Mは、1t～4tトラックまで対応可能
- REG-Lは、1t～10tトラックまで対応可能
(※ただし天板までの高さ：h1内である事)
- あおりを立てている時、倒している時のどちらでも設置可能です

最大使用質量

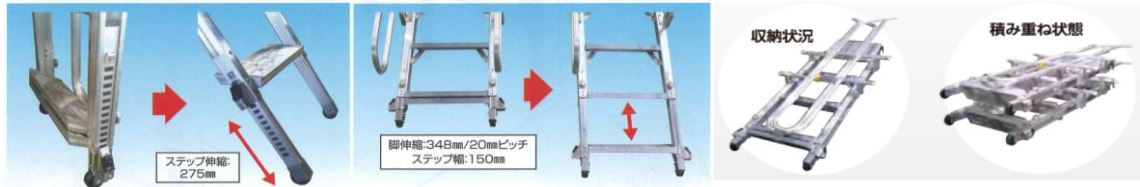
150kg

仕様

型式	全高 H	天板までの高さ h1	手摺の高さ h2	昇降面 W	天板サイズ	自重量
REG-M	1628～2059mm	1016～1447mm	612mm	579mm	300×400mm	15.0kg
REG-L	2003～2459mm	1391～1847mm				16.0kg

脚伸縮操作

ステップ伸縮操作



- 枠と脚が2段階で伸縮するのでトラックの荷台高さに柔軟に対応ができます。
- 下部で高さを調節するため手すり高さは612mmで一定です。
- 本体と手すりが一体型なので、管理がしやすくまた積み重ねて置けるので、スペースをとらずに収納できます。

適応車種

車両	あおりを倒した状態平均高さ：mm	あおり立て状態平均高さ：mm
1tトラック	-	1057
2tトラック	885	1265
4tトラック	1085	1480
10tトラック	1400	1900

(※車種・型式・使用状況によって設置出来ない事がございます)