

H柱用梯子ホルダー

リース品



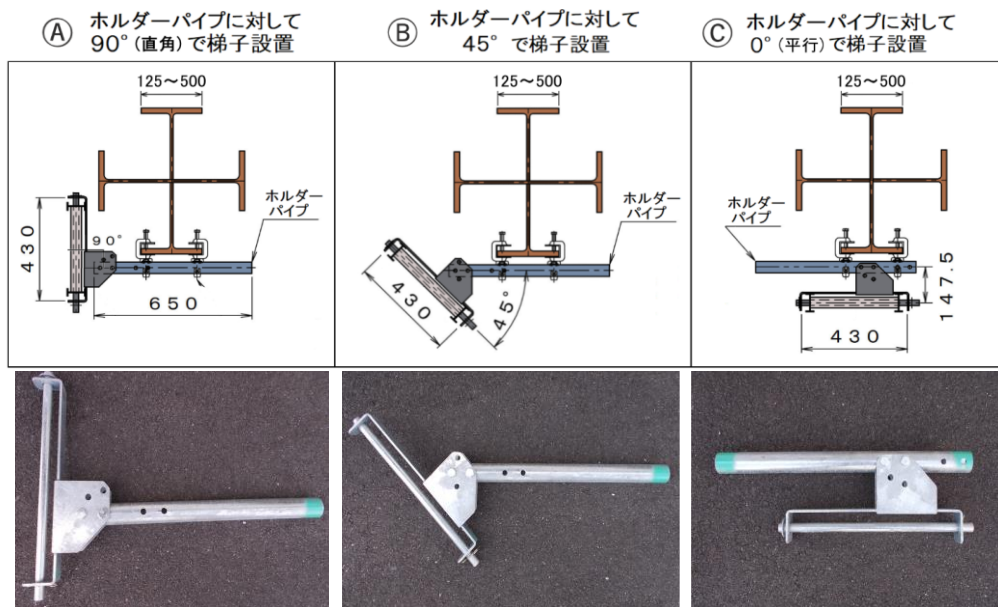
特長

- ・ H柱等に取付容易な、H柱用の梯子ホルダーです。
- ・ **※取付可能柱 フランジ巾 125mm～500mm**
- ・ 柱に対し、0°、45°、90°の3パターンの角度で取付可能。
- ・ H柱にこの梯子ホルダーを取付ける場合、別途キャッチクランプが必要となります。
(※キャッチクランプも弊社にてご用意致しております)

仕様図

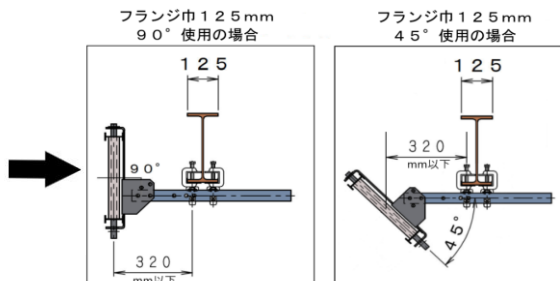
適用フランジ巾 125mm～500mmまで	125～500	材質	スチール製
梯子取付けバー	パイプ	適用フランジ巾	125mm～500mm ※125mmでの使用の場合 下記、使用上の注意をご参照下さい
430	650	使用可能梯子	梯子支柱外寸 430mmまで
松葉ピン	キャッチクランプ	本体パイプ長	650mm
H柱用梯子ホルダー		自重	4.8kg (キャッチクランプ含まず)

取付パターン



<使用上の注意>

- アルミ梯子は必ず当社指定品を使用して下さい。
- ボルト・ピン・クランプは確実に締め、又取付けて使用して下さい。
- フランジ巾125mmで90°・45°で使用の際は梯子からクランプまで320mm以下で使用して下さい。



取付手順

取付手順 ①

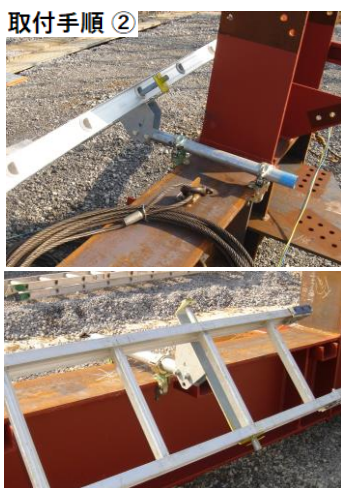


① 梯子にホルダー本体を取付ける

1連アルミ梯子上部・下部に各々ホルダーを取付ける。
両端部から、3ステップ以内のホルダーの穴に合わせ
取付バーを差込み、松葉ピンで止める。



取付手順 ②



② H柱に、梯子を取付けたホルダー本体を設置する

梯子を取付けたホルダー本体を、設置部に角度を合わせ
付属ボルトで調整。本体と柱を、上部下部ともに、
キャッチクランプにて固定する。



③ 完成

